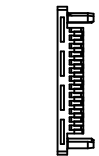
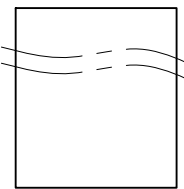


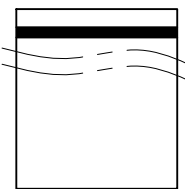
HSF



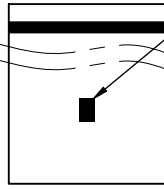
塑胶中盖B



No. 1
将塑胶中盖B放入PE-09袋
(1100PCS/袋)



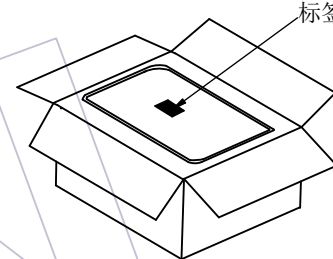
No. 2
用封口机将PE袋封口



No. 3
贴标签于PE袋中间位置



数量标签

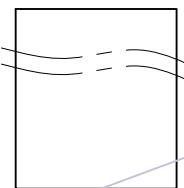


No. 7

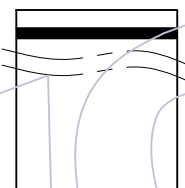
中盖B和反折盖装入纸箱(各2袋/箱)
纸箱规格:CTN-22(双坑A=A, 32*21*16cm)
纸箱材质:双坑台湾黄纸 M111M 200g



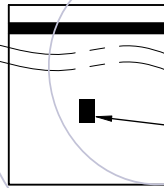
塑胶反折盖



No. 4
将塑胶反折盖放入PE-09袋
(1100PCS/袋)



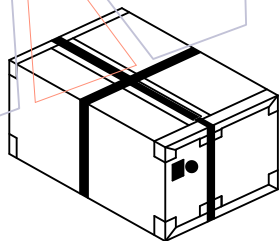
No. 5
用封口机将PE袋封口



No. 6
贴标签于PE袋中间位置

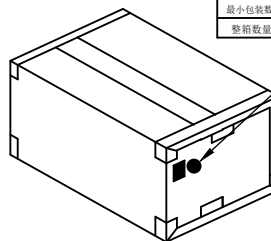


数量标签



No. 9

打包装带



No. 8

封箱及贴标签于纸箱侧面的左上角

WCON 维峰五金电子有限公司		3	
成品标示单			
WCON料号	HSF		
客户料号	环保		
品名			
最小包装数量	PCS	日期	年月日
整箱数量	PCS	制单号	



贴两个外箱标签及ROHS标签

说明:

1. 产品如图所示放入PE袋
2. 注意各标签样式、位置及方向的一致性;
3. 打外箱包装带时需注意, 打为十字型;

备注:1. 此箱内仅包装塑胶中盖B和塑胶反折盖
组装好的主体和塑胶中盖A另外装箱包装
2. 每款材料各需多附5-8PCS备品

变更记事

A0	2012/07/21		NEW																		
版次 REV	日期 DATE		变更说明 MODIFICATION DESCRIPTION	变更 CHANGE	核准 APPROVE																

零件图		颜色 COLOR	
X.	±0.50	——	
X.X	±0.20	——	
X.XX	±0.10		
X.XXX	±0.05		
Angle			
X.	± 2'		
DIM	TOL		

材质 MATERIAL		设计 DESING	刘青山	日期	2012/07/21
审核 CHECK		核准			
核准 APPROVE					

SCALE	fit		
UNIT	mm		
SIZE	A4		
SHEET	2/2		
PROJ.	◆		



WCON Hardware Electronics Co., Ltd

料号 PART NO. 6322D-XXXSIXXPNA02

品名 TITLE: SCS1 C-TYPE, "D"型
母座压线型, 四件套, (W/O BUMP) 包装规范